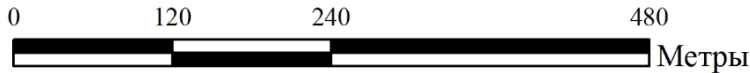


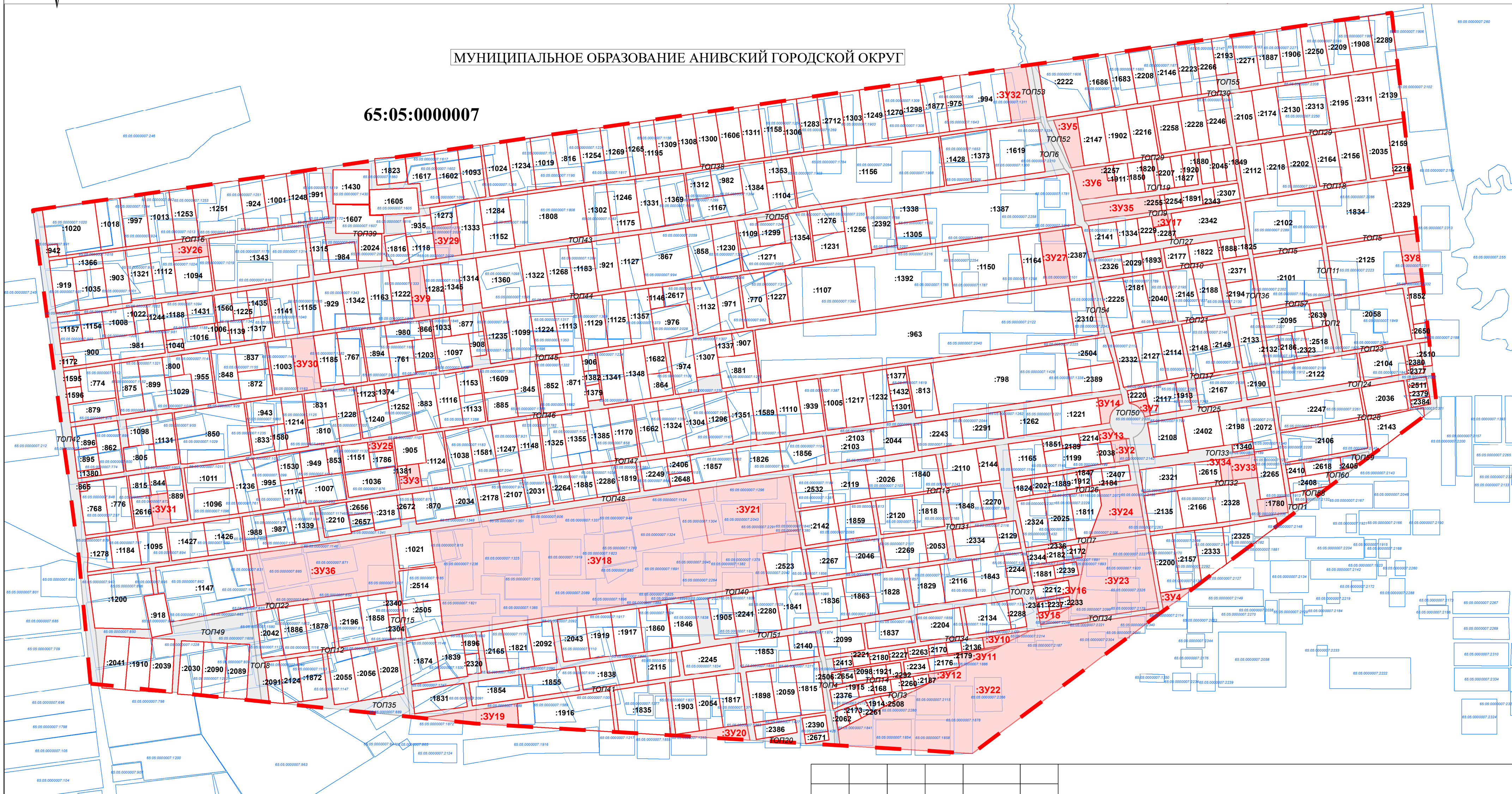
# ПРОЕКТ МЕЖЕВАНИЯ ТЕРРИТОРИИ ВОСТОЧНОЙ С. УСПЕНСКОЕ (АГЛОМЕРАЦИЯ "НАДЕЖДА")

ЧЕРТЕЖ МЕЖЕВАНИЯ ТЕРРИТОРИИ М 1:5000



МУНИЦИПАЛЬНОЕ ОБРАЗОВАНИЕ АНИВСКИЙ ГОРОДСКОЙ ОКРУГ

65:05:0000007



УСЛОВНЫЕ ОБОЗНАЧЕНИЯ:

- ГРАНИЦА ТЕРРИТОРИИ ПРОЕКТИРОВАНИЯ
- ОБРАЗУЕМЫЕ ЗЕМЕЛЬНЫЕ УЧАСТКИ (ИЗ ЗЕМЕЛЬ, ГОСУДАРСТВЕННАЯ СОБСТВЕННОСТЬ НА КОТОРЫЕ НЕ РАЗГРАНИЧЕНА)
- ЗЕМЕЛЬНЫЕ УЧАСТКИ, ГРАНИЦЫ КОТОРЫХ УТОЧНЕНЫ ПРОЕКТОМ МЕЖЕВАНИЯ
- ЗЕМЕЛЬНЫЕ УЧАСТКИ ОТНЕСЕННЫЕ К ТЕРРИТОРИЯМ ОБЩЕГО ПОЛЬЗОВАНИЯ
- :ЗУ1** УСЛОВНЫЙ НОМЕР ОБРАЗУЕМОГО ЗЕМЕЛЬНОГО УЧАСТКА
- :1827** НОМЕР ЗЕМЕЛЬНОГО УЧАСТКА ГРАНИЦЫ КОТОРОГО УТОЧНЕНЫ ПРОЕКТОМ МЕЖЕВАНИЯ
- ТОП1** УСЛОВНЫЙ НОМЕР ЗЕМЕЛЬНОГО УЧАСТКА, ОТНЕСЕННОГО К ТЕРРИТОРИЯМ ОБЩЕГО ПОЛЬЗОВАНИЯ
- 65:05:0000007:1891** НОМЕР ЗЕМЕЛЬНОГО УЧАСТКА ПО ДАННЫМ ЕГРН

Изм.	Кол. уч.	№ док.	Лист	Подпись	Дата

ПРОЕКТ МЕЖЕВАНИЯ ТЕРРИТОРИИ ВОСТОЧНОЙ С. УСПЕНСКОЕ (АГЛОМЕРАЦИЯ "НАДЕЖДА")

ОСНОВНАЯ ЧАСТЬ ПРОЕКТА,  
ПОДЛЕЖАЩАЯ УТВЕРЖДЕНИЮ

ЧЕРТЕЖ МЕЖЕВАНИЯ ТЕРРИТОРИИ М 1:5000

Стадия	Лист	Листов
	1	1